

UNSER AuTeBa TEAM



RUFEN SIE UNS AN!

+49 561 574 338 10

Ansprechpartnerin im Back-Office
Johanna Leszczyński

AuTeBa GmbH

Lösungsorientiert –
Kompetent – Verlässlich

Bereits seit 1996 ist die AuTeBa GmbH in der Prozessautomation erfolgreich. Wir unterstützen zahlreiche namhafte Kunden dabei, die Leistungsfähigkeit und Wirtschaftlichkeit der Produktion nachhaltig zu steigern.

Ludwig-Erhard-Straße 4
34131 Kassel

info@auteba.com



www.auteba.com

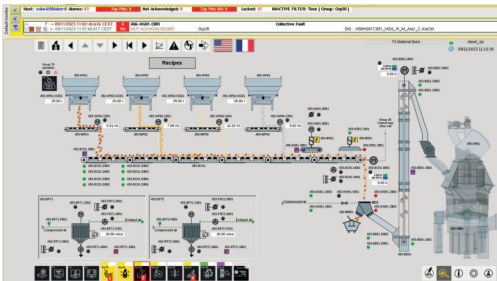
ÜBER UNS

Wir bei AuTeBa sind stolz auf 23 erfolgreiche Jahre in der Industrieautomatisierung. Dieser Erfolg basiert auf unserem flexiblen, breit aufgestellten Team von über 20 Mitarbeitern, in dem sich junges Know How mit breiter Erfahrung mischt, um für unsere Kunden das bestmögliche Ergebnis zu erzielen.

Seit 2020 ist die AuTeBa GmbH Teil der Gebr. Pfeiffer-Gruppe. Eine Partnerschaft, die uns noch leistungsfähiger macht und in der Forschung und Entwicklung innovativer Prozesssteuerungen höchste Standards ermöglicht.

UNSERE DIENSTLEISTUNGEN

- Softwareentwicklung
- Prozessautomatisierung
- Industrieautomation
- Upgrades / Migrationen



Prozessvisualisierung

SOFTWAREHAUS FÜR PROZESSAUTOMATISIERUNG

AuTeBa arbeitet eng mit seinen Kunden zusammen, um die individuellen Anforderungen jeder Anlage zunächst zu verstehen und entsprechend maßgeschneiderte Automatisierungslösungen zu entwickeln. Von der Planung und Projektierung über die Installation und Inbetriebnahme bis hin zur Wartung und zum kontinuierlichen Support bietet AuTeBa einen umfassenden Service.

Mit der langjährigen Branchen-Erfahrung und dem Verständnis für die spezifischen Anforderungen der Zementindustrie entwickelt und implementiert AuTeBa maßgeschneiderte Lösungen. Auf Basis modernster Automatisierungstechnologien trägt AuTeBa zur Steigerung der Effizienz, Verbesserung der Produktqualität und Gewährleistung der Sicherheit in Zementwerken in aller Welt bei.



Kerngeschäft Zementindustrie



SIEMENS



+49 561 574 338 10
info@auteba.com